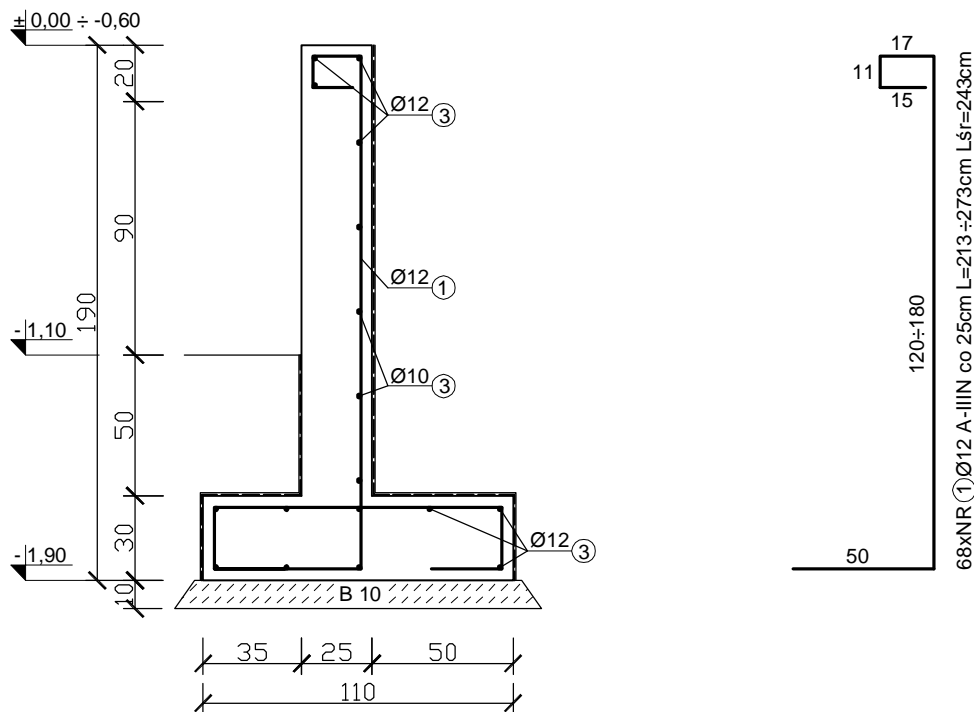


Elementy monolityczne: Ś.0.1

L=16,93m

Skala 1:25



68xNR ② Ø12 A-IIIIN co 25cm L=206cm

ZESTAWIENIE STALI: Ś.0.1

Poz.	Stal		Długość [cm]	Ilość [szt.]			Długość łączna [m]	
	A-0	A-IIIIN		ilość [szt.]	elementów	ogólnie [szt.]	A-IIIIN (Ø10)	A-IIIIN (Ø12)
1	-	12	243	68	1	68	-	165,24
2	-	12	206	68	1	68	-	140,08
3	-	10	1862	17	1	17	316,54	-
Długość wg średnic [m]							316,54	305,32
Masa 1 mb pręta [kg/mb]							0,62	0,88
Masa łączna wg średnic [kg]							196,25	268,68
Ogółem [kg]							464,94	

UWAGA:

1. Izolacja fundamentów:

- pozioma: 1x papa termozgrzewalna
- pionowa: 2x dysperbit

2. Spody ściany Ś.0.2 chropowate.

3. Ściana Ś.0.2 - o zmiennej wysokości- rzędne góry ściany zgodnie z rzutem fundamentów.

Beton: B 25

Stal: RB-500 (A-IIIIN)

St0S (A-0)

PROJEKT INKUBATORA PRZEDSIĘBIORCZOŚCI Z
INFRASTRUKTURA
GMINA DEBRZNO, WIEŚ CIERZNI
dz.nr 498/16

COLOSSEUM
pracownia projektowa
KONSTRUKCJE BUDOWLANE

Elementy monolityczne: Ś.0.1

Bud. A
Bud. B
Rys.
/K

autor:
mgr inż. Zbigniew Słowinski
UAN/8346/812/87

sprawdził
mgr inż. Jerzy Racki
UAN/7342/1183/94

1: 25

opracowała:
inż. Magdalena Stebelska

Grudzień 2009

pracownia projektowa "COLOSSEUM" 76-200 SZUPSK UL.TUWIMA 3A/3 TEL./FAX 0-59 8413612